

Der Weg zu uns

Zusammen die richtige Entscheidung treffen

1. Senden Sie uns eine E-Mail und beschreiben Sie die Situation Ihres Kindes in seiner schulischen Umgebung
2. Ein Mitglied des FLEX-Teams besucht Ihr Kind in seiner Regelklasse und führt ein gemeinsames Gespräch mit Ihnen als Erziehungsberechtigte und Fachkräften der Heimatschule
3. Das FLEX-Team entscheidet gemeinsam mit dem Jugendamt über die Aufnahme

Gut zu wissen

Ihr Kind in der FLEX-Klasse

- ✓ Wann?
Montag bis Donnerstag
08.00 Uhr - 13.15 Uhr
mit Mittagessen (kostenpflichtig)
Freitag
08.00 Uhr - 12.00 Uhr
- ✓ Wo?
An der Grundschule Weißensberg
- ✓ Wie?
Transport durch die Erziehungsberechtigten
oder ein Schülertaxi (kostenfrei)

Kontakt

FLEX-Klasse im Landkreis Lindau (Bodensee)

Grundschule Weißensberg
Schulstraße 13
88131 Weißensberg

flex@gs-weissensberg.de

FLEX-Klasse



im Landkreis Lindau (Bodensee)

Für Grundschul Kinder



ANTONIO-HUBER-SCHULE
Sonderpädagogisches Förderzentrum

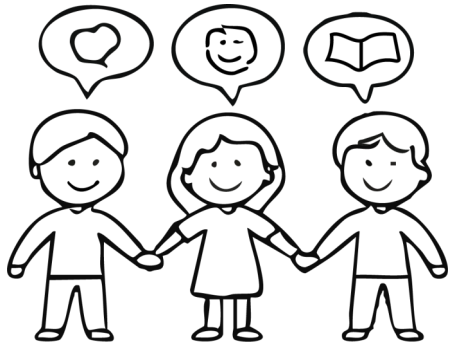
Diakonie
Allgäu



Die FLEX-Klasse

Ein Ort zum Durchatmen und Weiterkommen

Kann sich Ihr Kind nur schwer konzentrieren, ist es oft aufgewühlt, häufig in Streitigkeiten verwickelt oder zieht sich zurück?



Dann ist Ihr Kind bei uns richtig. Wir fördern Grundschulkindern beim Umgang mit eigenen Gefühlen und im aktiven Zusammensein mit anderen. So fällt Lernen leichter und der Schulalltag wird entspannter.

In einer Kleingruppe wird Ihr Kind über einen Zeitraum von sechs Monaten individuell durch unser Team aus Grundschullehrkräften, SozialpädagogInnen und Förderschullehrkräften betreut und gefördert.

Ihr Kind bekommt die Chance, wieder Mut zu fassen, sein Selbstvertrauen zu stärken und neu ins Lernen zu finden.

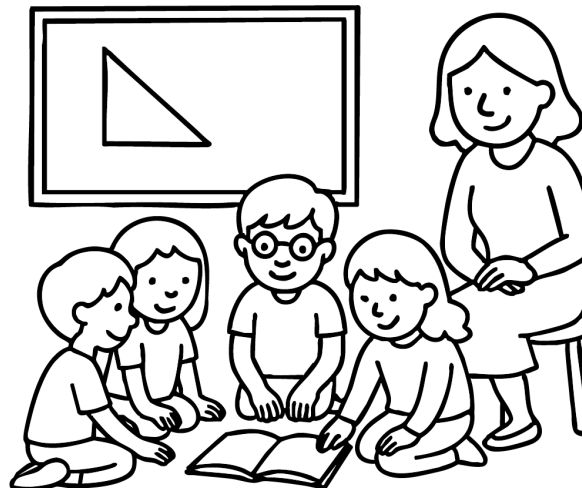
Unser Ziel

Gemeinsam neue Wege finden

Wir möchten, dass Ihr Kind langfristig wieder gut und mit Freude in seiner Regelklasse lernen kann. Dazu arbeiten wir eng zusammen mit

- ✓ Ihnen als Erziehungsberechtigte
- ✓ den Lehrkräften der Heimatschule
- ✓ dem Team des Jugendamtes
- ✓ außerschulischen Fachkräften

Wir unterstützen Ihr Kind auf dem Weg zurück in ein aktives und freudvolles Lernen. Gern stehen wir Ihrem Kind und Ihnen auch im Anschluss an die FLEX-Klasse beratend zur Seite.



So arbeiten wir

Ein sicherer Ort für Entwicklung

- ✓ Wertschätzender und respektvoller Umgang mit anderen und sich selbst
- ✓ Intensive Förderung des Sozialverhaltens
- ✓ Individuell angepasste Lerninhalte in Deutsch und Mathematik
- ✓ Jahrgangsübergreifendes Lernen im Heimat- und Sachunterricht, in Kunst, Musik und Sport
- ✓ Sozialpädagogische Angebote
- ✓ Enge Kooperation mit den Erziehungsberechtigten
- ✓ Unterstützende Beratung der Regelschullehrkräfte

